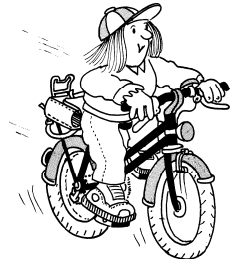


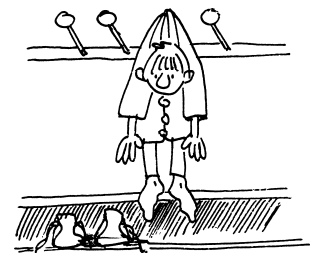
Schulweg

- Ab der 1. Klasse dürfen die Kinder mit dem Trottinett zur Schule kommen (Helm dringend empfohlen!)
- Ab der 3. Klasse dürfen Kinder, die das Fahrrad gut beherrschen, damit zur Schule fahren. (Helm dringend empfohlen!)
- Für jüngere Kinder mit langen Schulwegen kann die Schulleitung Ausnahmen bewilligen.
- Das Fahrrad muss strassentauglich ausgerüstet und abschliessbar sein.
- Das Fahren mit dem Velo auf dem Trottoir ist verboten.



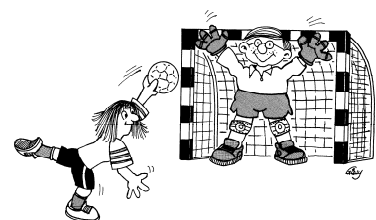
Hausordnung

- Das Schulhaus darf vor- und nachmittags nicht vor dem ersten Läuten betreten werden.
- Innerhalb der Schulgebäude sind Hausschuhe zu tragen.
- Rollbrett, Rollerblades und Kickboard fahren ist in den Gebäuden und in der Pausenhalle untersagt.
- Die Treppengeländer werden nicht zum Rutschen benützt.
- In der Bibliothek wird weder gegessen noch getrunken.
- Die Schule übernimmt keine Haftung für verlorene oder gestohlene private Gegenstände.
- Nach dem Unterricht achten die SchülerInnen darauf, dass die Schulzimmer und Garderoben in ordentlichem Zustand verlassen werden.
- Am Dienstag, Donnerstag und Freitag werden alle Stühle auf die Pulte gestellt.



Pausen

- Alle SchülerInnen verbringen die grosse Pause im Freien (Ausnahme Kindergarten und Basisstufe) und tauschen dazu die Hausschuhe gegen Strassenschuhe.
- Der Aufenthalt bei den Fahrradständern und den Autoparkplätzen ist während den Pausen und der Unterrichtszeit verboten.
Warten auf andere Kinder: In der Allee vor dem Schulhaus. (Ausnahme: Holen des eigenen Velos)
- Ballspiele in Schulräumen, in der Pausenhalle und gegen die Schulgebäude (inkl. Pausenludo) sind untersagt.

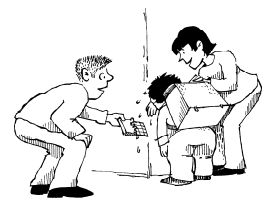
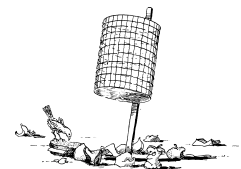


- Bälle, die mit Absicht über die Hecke oder aufs Dach gekickt werden, müssen die SchülerInnen abgeben. Die Bälle dürfen nur mit Einwilligung der Pausenaufsicht zurückgeholt werden.
- Der Hauswart signalisiert, wann der Rasen nicht betreten werden darf.
- Nach dem Fussballspiel müssen die Schuhe abgespült oder geputzt werden.
- In den Pausen benütztes Spielmaterial wird sorgfältig behandelt und in die Ludo zurückgebracht.
- Die Schranke vor dem Pausenplatz bleibt während der Schulzeit von Montag bis Freitag von 7.00 Uhr bis 17.00 Uhr geschlossen (Ausnahme: Freitagnachmittag ist sie bereits ab 15.00 geöffnet)
- Eltern, die ihre Kinder abholen oder bringen, benutzen dazu den Schulhausparkplatz vis-à-vis der Rütli - Garage.
- **Im Winter gilt zusätzlich die Winterpausenplatzordnung.**



Regeln zum Umgang miteinander

- Wir grüssen und verabschieden uns.
- Was ich selber nicht erleiden will, füge ich keinem anderen zu.
- Ich suche das Gespräch und nicht die Gewalt.
- Ich nehme Rücksicht auf andere und verhalte mich so, dass sich alle wohl fühlen können.
- Abfälle werfe ich in den Abfalleimer oder in den Kompost.
- Ich bitte um Entschuldigung, wenn ich anderen weh getan hab
- Ich frage, wenn ich etwas möchte.
- Ich sage „bitte“ und „danke“.
- Wir helfen einander.
- Spielmaterial und Lernmaterial behandle ich sorgfältig und räume es wieder auf.
- Mutwillig beschädigtes Material muss ich bezahlen.



Pausenludoregeln

- Wenn wir ein Spiel holen, stehen wir in der Reihe an.
- Wir geben für bestimmte Spiele den Ludopass ab.
- Wir behandeln die Spielsachen sorgfältig.
- Alle Spielsachen werden zurückgebracht und dem / der Ludochef / in direkt in die Hand gegeben, erst dann erhalten wir den Ludopass zurück.

